



**Abril 2018**



SER Colombia es una entidad privada sin ánimo de lucro que agrupa a más de 50 compañías a nivel local e internacional que han hecho su apuesta por las energías renovables.

Es una plataforma de crecimiento y posicionamiento, que representa los intereses de sus miembros ante las dependencias y entidades del sector público, asociaciones, cámaras y organismos privados, nacionales e internacionales.

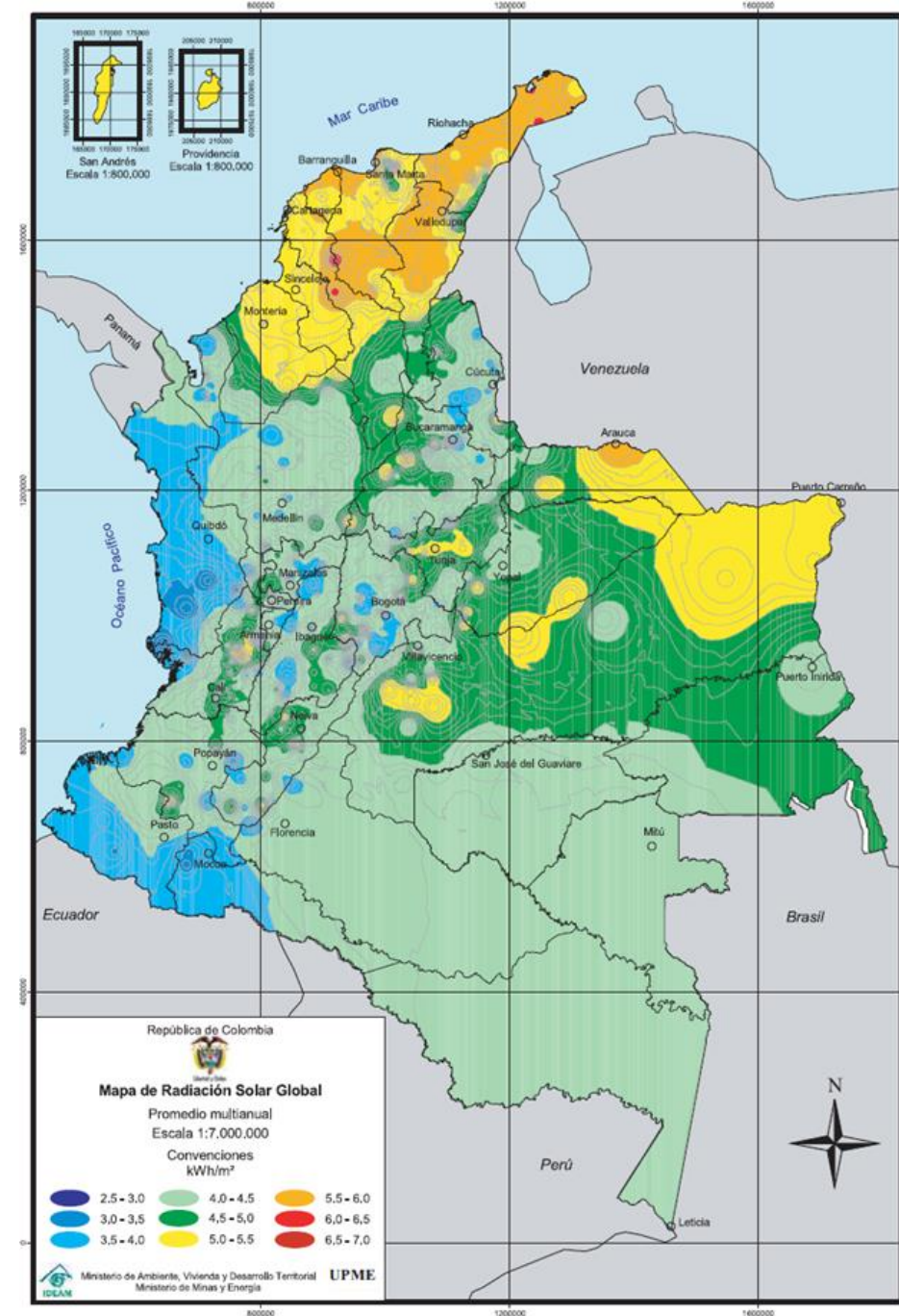
Las empresas asociadas representan experiencia y conocimiento en toda la cadena de valor: generadores, desarrolladores, proveedores, consultores, etc.





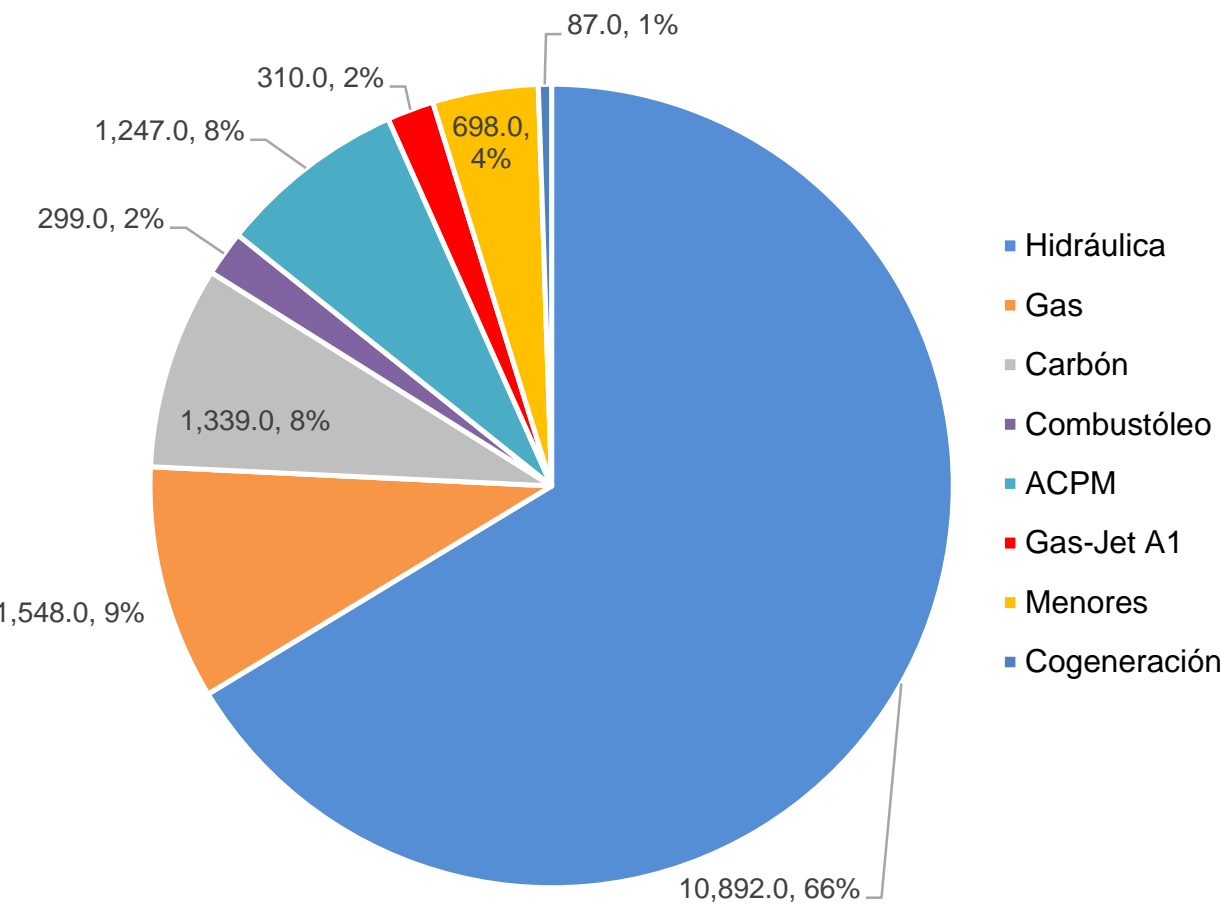
# Potencial Solar

- Tenemos recurso solar para generación en la mayoría del territorio.
- Gran potencial para proyectos a pequeña escala.
- Sólo para la Guajira, aprovechando el 20% del área del departamento, asumiendo proyectos típicos de 10 MW y radiación plurianual media, el potencial es cercano a los 42.000 MW.



Fuente: Mapa de radiación solar global

# Capacidad Instalada de Generación



# Expansión del Parque de Generación

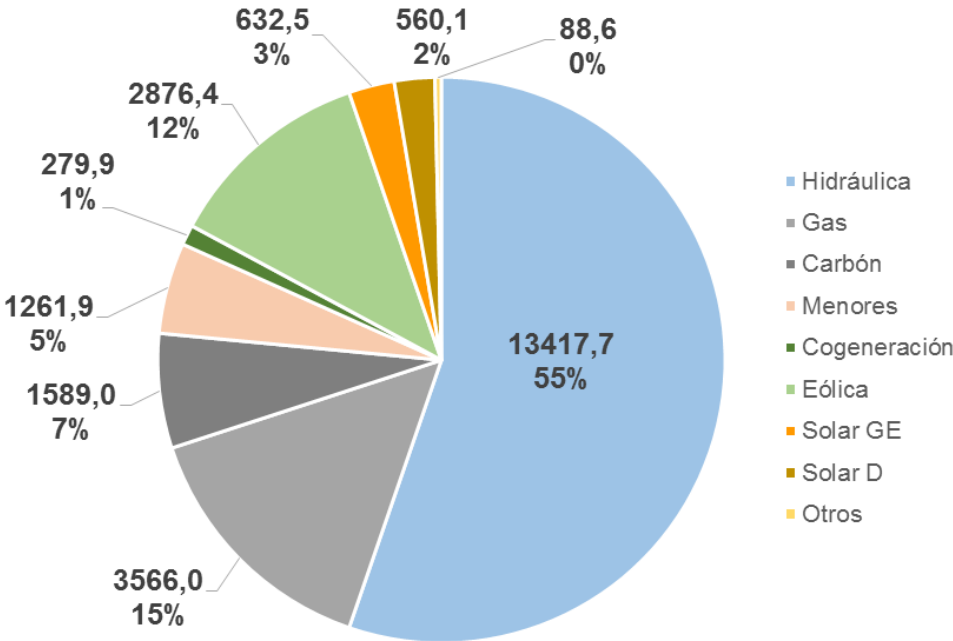
## Escenario 1

Recurso	Base	Cargo por confiabilidad	Expansión adicional	Total
Hidráulica	10962,7	1200,0	1255,0	13417,7
Gas	3509,0	0,0	57,0	3566,0
Carbón	1339,0	250,0	0,0	1589,0
Menores	787,0	0,0	474,9	1261,9
Cogeneración	126,1	0,0	153,8	279,9
Eólica	18,4	0,0	2858,0	2876,4
Solar GE	0,0	0,0	632,5	632,5
Solar D	0,0	0,0	560,1	560,1
Otros	0,0	88,6	0,0	88,6
Total	16742,2	1538,6	5991,3	24272,1

Renovable: 4.350 MW

Eólico: 2.858 MW

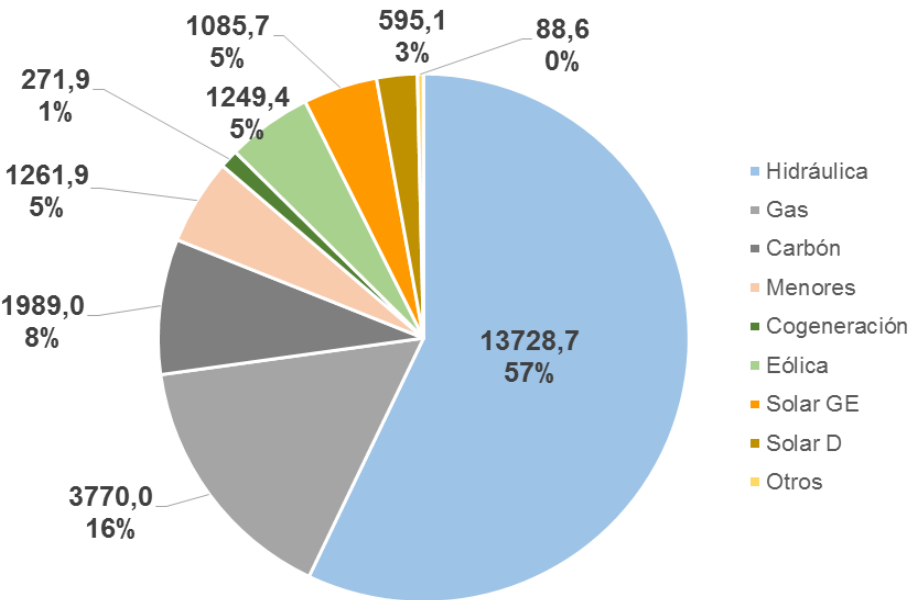
Solar: 1.192 MW



# Expansión del Parque de Generación

## Escenario 2

Recurso	Base	Cargo por confiabilidad	Expansión adicional	Total
Hidráulica	10962,7	1200,0	1566,0	13728,7
Gas	3509,0	0,0	261,0	3770,0
Carbón	1339,0	250,0	400,0	1989,0
Menores	787,0	0,0	474,9	1261,9
Cogeneración	126,1	0,0	145,8	271,9
Eólica	18,4	0,0	1231,0	1249,4
Solar GE	0,0	0,0	1085,7	1085,7
Solar D	0,0	0,0	595,1	595,1
Otros	0,0	88,6	0,0	88,6
Total	16742,2	1538,6	5759,5	24040,3



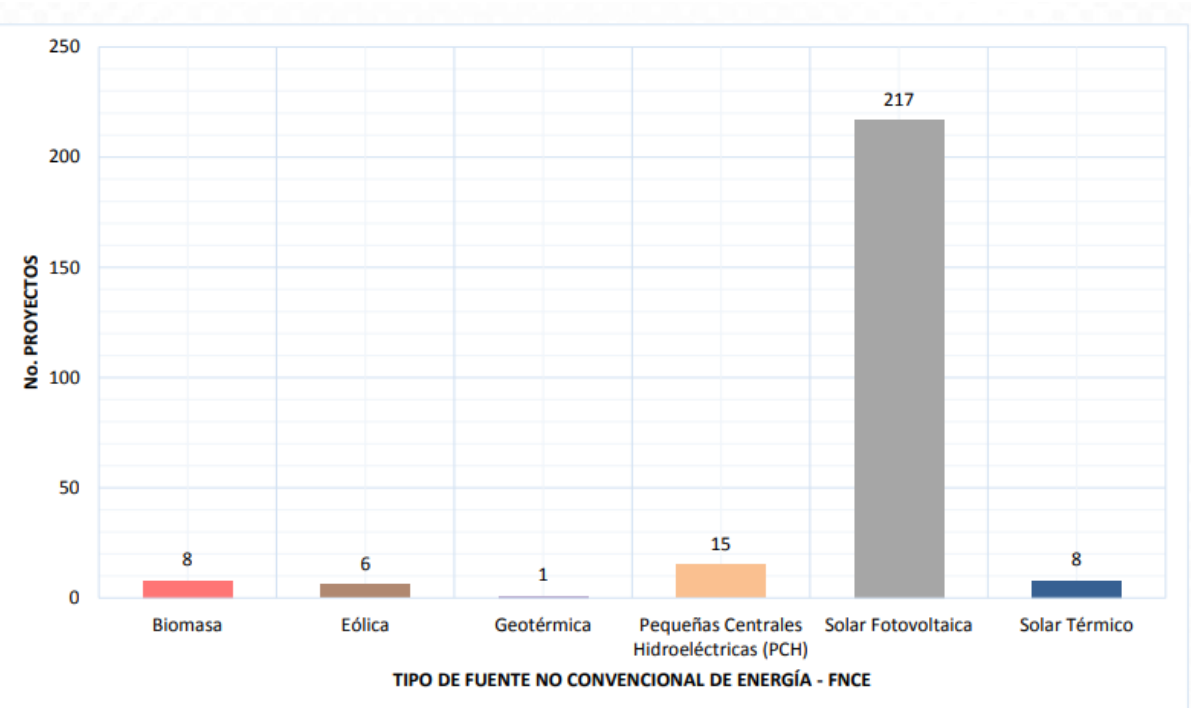
Renovable: 2.911 MW

Eólico: 1.231 MW

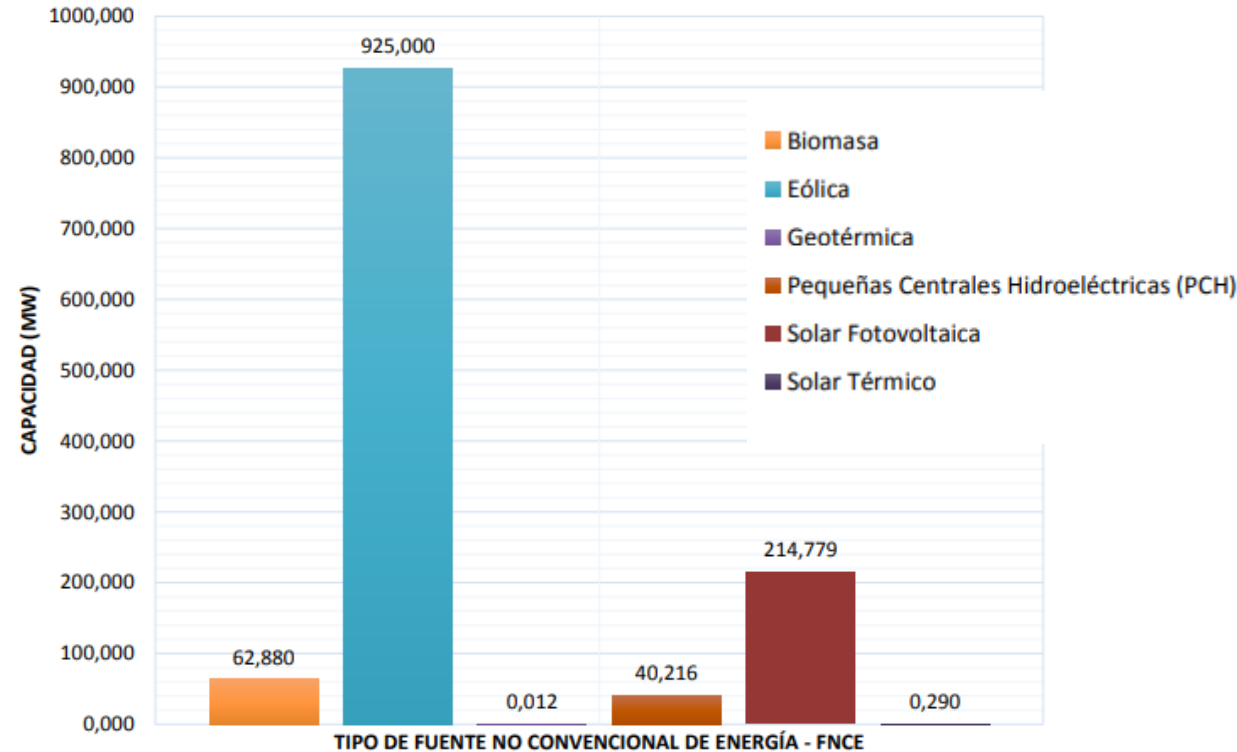
Solar: 1.680 MW

# Incentivos Ley 1715

## Certificados Emitidos



## Capacidad de proyectos certificados





# ¿En qué estamos?

## Gran Escala

### Decreto 570 de 2018: Lineamientos de política pública para implementar un mecanismo de contratación de Largo Plazo para energías Renovables

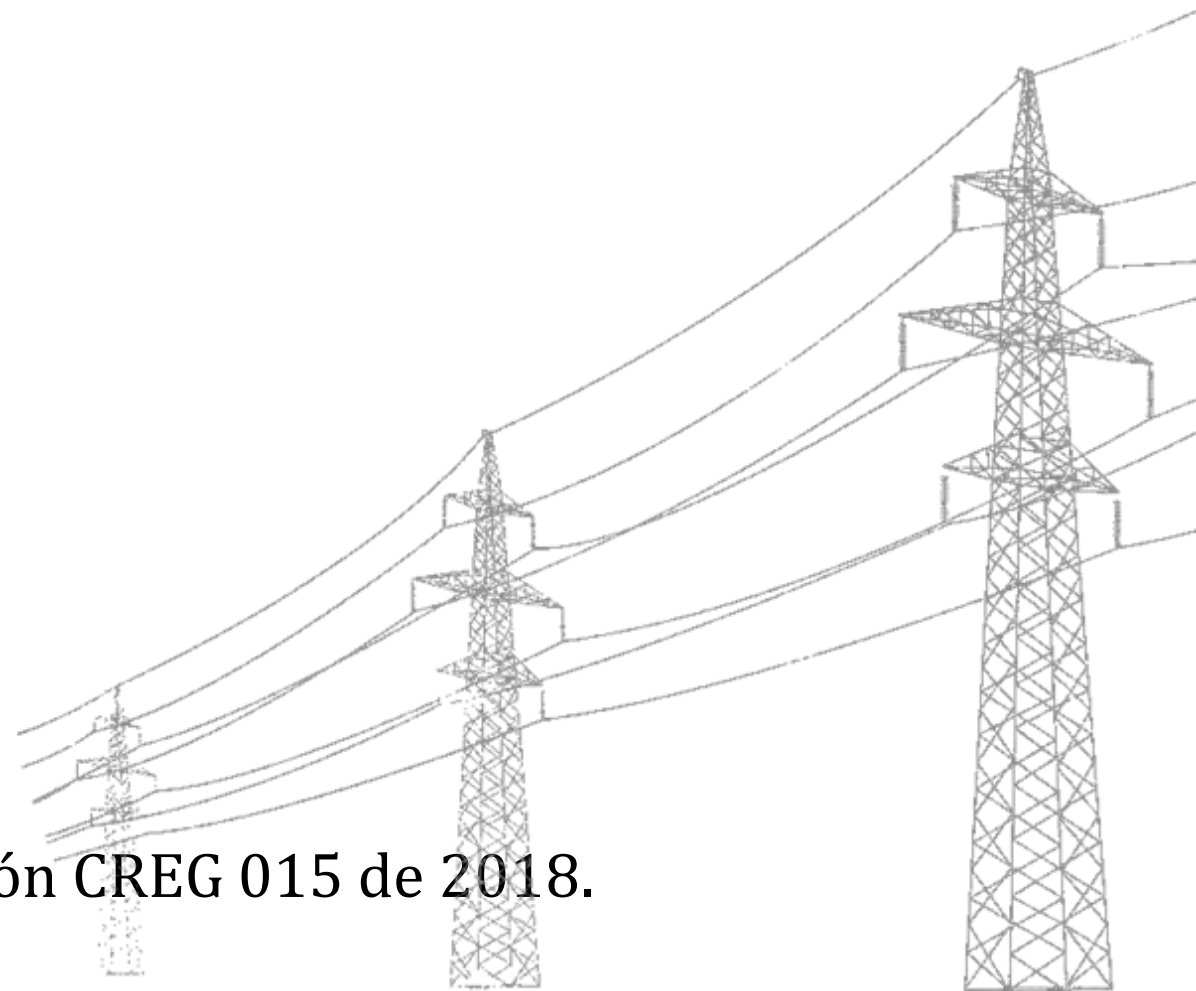
- **Fortalecer** la resiliencia de la matriz de generación.
- **Promover** la competencia y aumentar la eficiencia en formación de precios.
- **Mitigar** efectos cambio climático a través del **aprovechamiento del potencial y la complementariedad de los recursos renovables disponibles**
- **Reducir** emisiones de GEI de acuerdo a los compromisos COP21.

# ¿En qué estamos?

## Generación Distribuida

### Reglamentación Finalizada:

- Venta de excedentes > 1MW.
- Contratos de Respaldo. Resolución CREG 015 de 2018.
- Recientemente se expidió la Resolución CREG 030 de 2018. Venta de Excedentes entre 100 kW – 1 MW.



# Gracias

Mónica Gasca  
Coordinadora Regulatoria  
[regulatorio@ser-colombia.org](mailto:regulatorio@ser-colombia.org)

