



**Más de  
2500m<sup>2</sup>  
de paneles  
solares,  
hoy nos  
hacen más  
verdes.**





# Somos sostenibles por convicción

Tomamos decisiones  
e implementamos iniciativas  
que integran la  
Sostenibilidad en nuestro  
día a día



# Modelo sostenibilidad



4 ejes de acción - 11 frentes de trabajo



The background features a collage of green leaves in the upper left corner. The rest of the background is white, decorated with several green hexagonal shapes of varying sizes. A large green hexagon on the left contains the text.

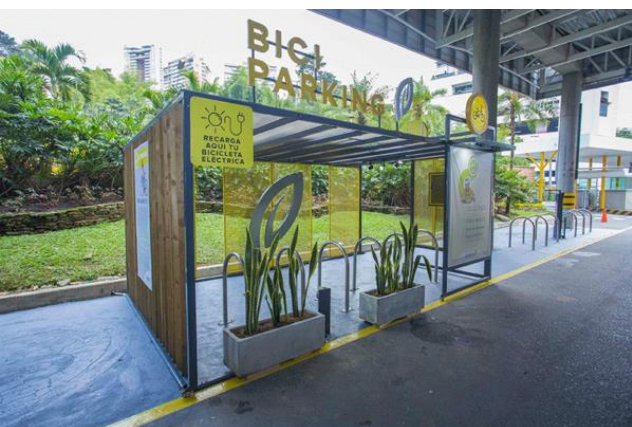
# **Iniciativas Sostenibles**



# Somos + Verdes



**Servicios de movilidad sostenible para clientes:** Ej.: Biciparking, Ecoparking con 4 celdas de parqueaderos para vehículos eléctricos, ruta de transporte gratuita en horas críticas.



# EN EL TESORO SOMOS +VERDES

- Servicio a clientes de  
disposición de residuos  
peligrosos - **Punto RESPEL**



# Somos + Verdes

---



*“Vivimos la sostenibilidad de forma natural”*

- **Medición de huella de carbono: estrategia de mitigación y compensación** a través de la siembra de árboles, con la participación de clientes y visitantes.
- **Manejo adecuado de vertimientos y cuidado de la quebrada La Escopetería.**
- **Manejo de Residuos, reciclaje y compostaje**
- Programa de **optimización y reducción de consumo de energía y agua.**



The background features a large green leaf in the top left corner. A series of green hexagons of varying sizes are arranged in a descending staircase pattern on the right side. A large green hexagon on the left contains the text.

# Optimización energética



# ANTECEDENTES

- Interés de reducir consumo de energía
- Aparición de empresas ofreciendo tecnología LED

# ANTECEDENTES

- Contratación HMV Ingenieros
- Automatización de procesos
- Evaluación de alternativas: panelería solar



**Más de  
2500m<sup>2</sup>  
de paneles  
solares,  
hoy nos  
hacen más  
verdes.**





## DATOS RELEVANTES

- **2.570 metros** cuadrados de cubierta con paneleria solar
- Instalación de **1.568 paneles** solares





# DATOS RELEVANTES

- Capacidad total instalada de **423kWp**, lo que alimenta aproximadamente el 24% de la energía total de las zonas comunes
- Se generan **590 MWh/año**: energía de 341 hogares en el Área metropolitana de Antioquia

# DATOS RELEVANTES

- Disminuye de manera considerable el impacto ambiental, al reducir la huella de carbono y no emitir **119 toneladas de CO2** al año, lo que equivale sembrar 460 árboles

ADRIANA GONZALEZ ZAPATA  
Gerente Parque Comercial El Tesoro  
[agonzalezz@eltesoro.com.co](mailto:agonzalezz@eltesoro.com.co)





**Más de  
2500m<sup>2</sup>  
de paneles  
solares,  
hoy nos  
hacen más  
verdes.**